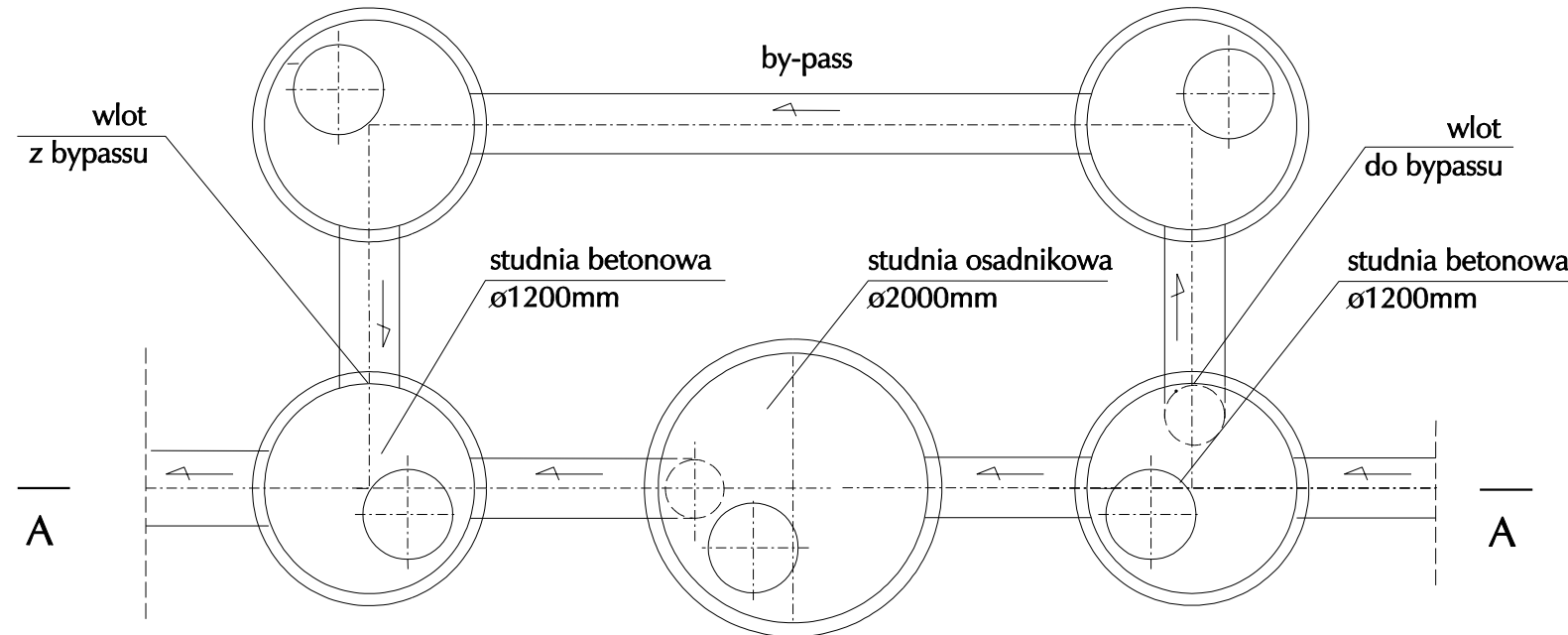
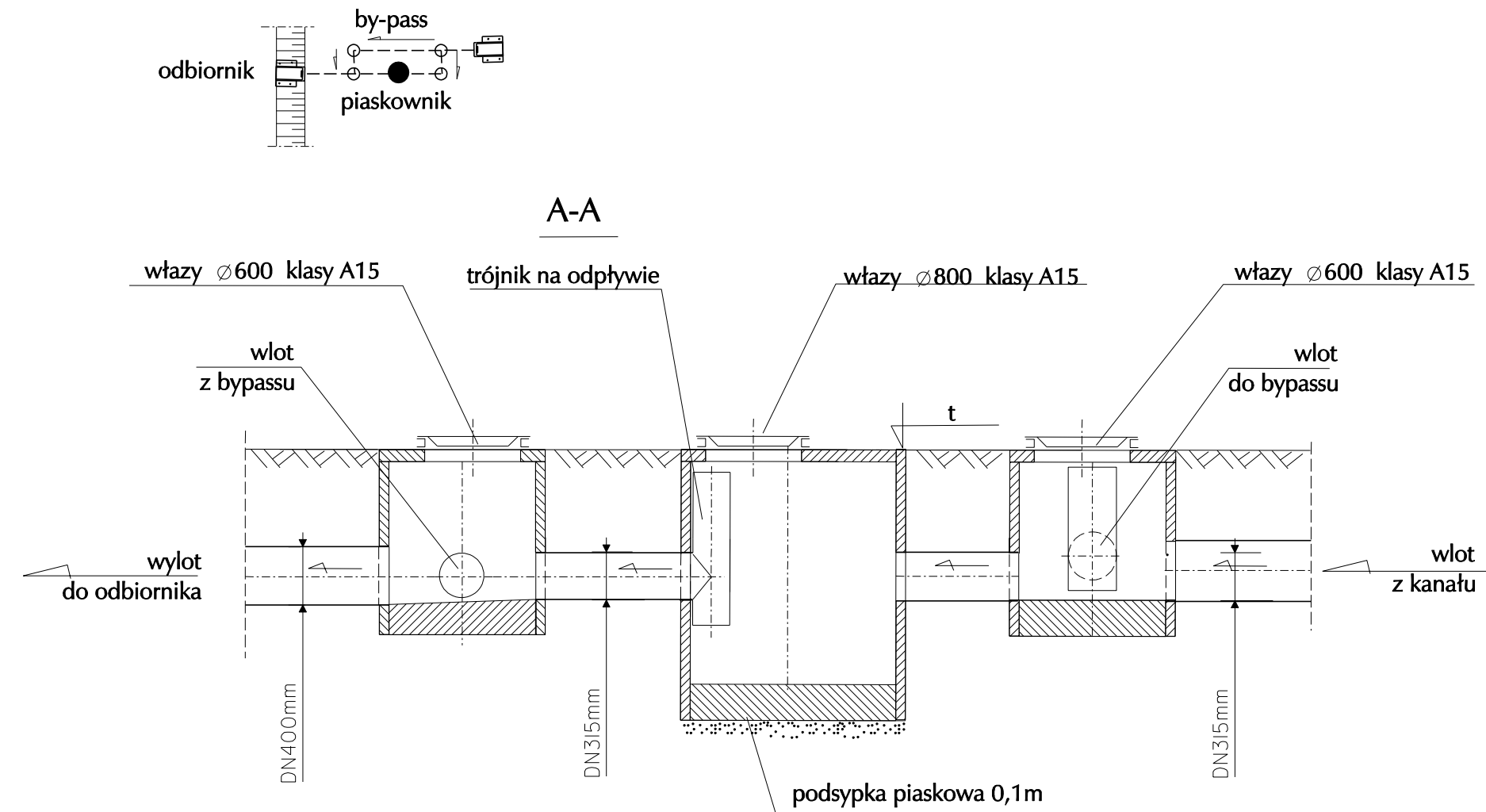
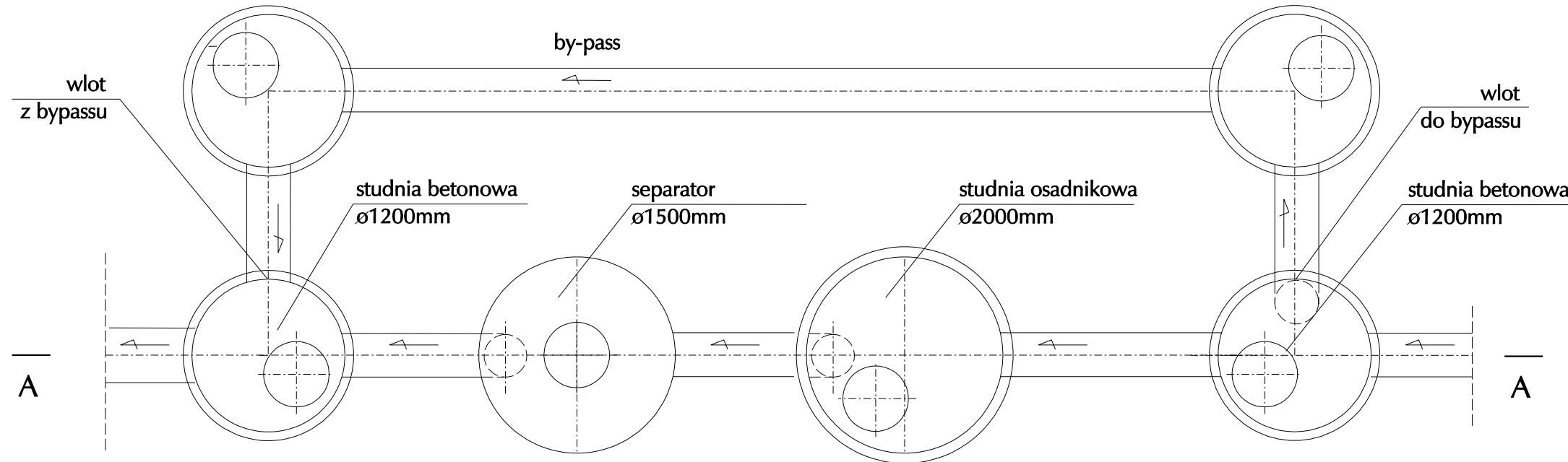
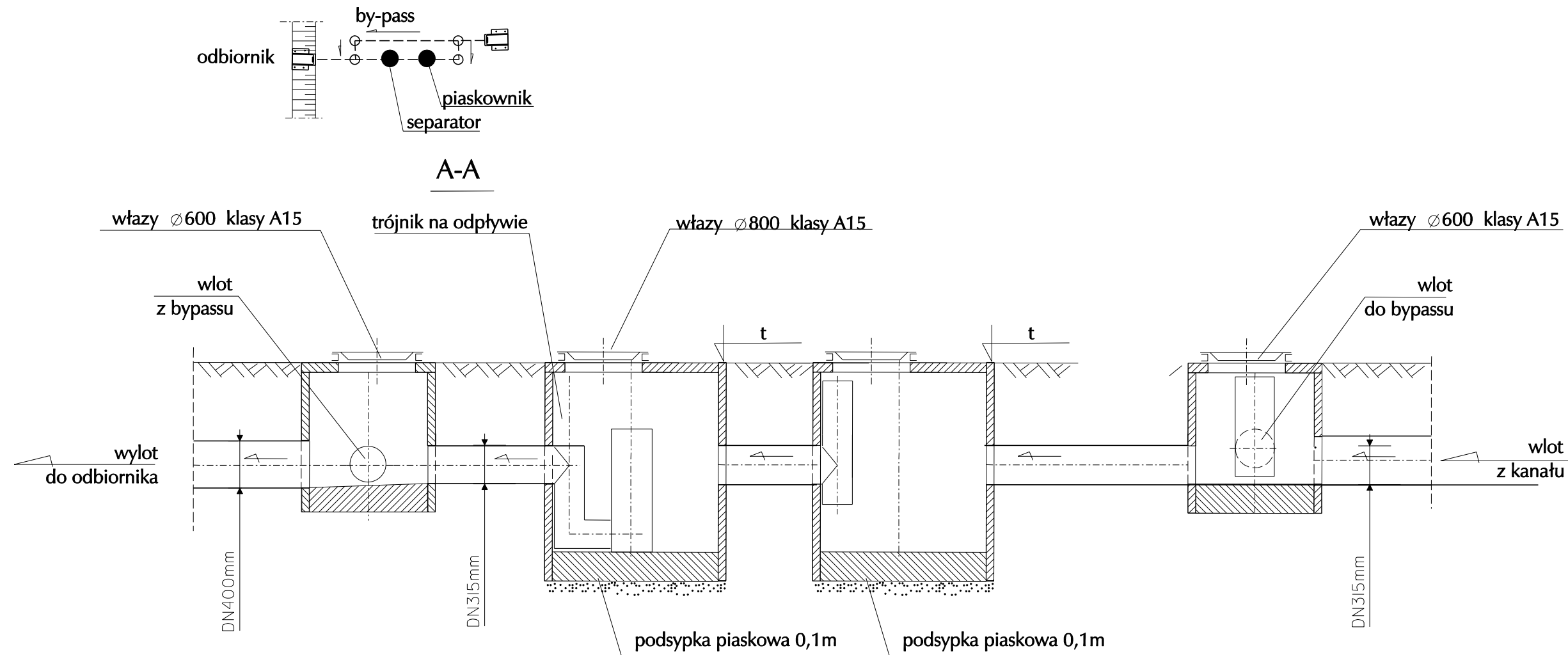




PIASKOWNIK Z BYPASEM (obejściem)
(studzienka osadnikowa)



SEPARATOR Z PIASKOWNIKIEM I BYPASEM (obejściem)
(studzienka osadnikowa)



 BIURO PROJEKTOWO-BADAWCZE DRÓG I MOSTÓW Transprojekt-Warszawa Sp. z o.o. UL. KONICZYŃSKA 11 03-612 WARSZAWA tel: (22) 832-09-15, fax: (22) 832-09-13 e-mail: transwar@transwar.com		 65-050 Zielona Góra, ul. Bohaterów Westerplatte 31	
Nazwa obiektu	AUTOSTRADA A18		
Odcinek	węzeł „OLSZYNA” - węzeł „GOLNICE”		
Adres obiektu	województwo lubuskie - powiat Żary, powiat Zagań województwo dolnośląskie - powiat Bolesławiec		
Stadium	PROJEKT WYKONAWCZY		
Nazwa projektu	BUDOWA AUTOSTRADY A18 odcinek węzeł „ŻARY” - granica woj. lubuskiego i dolnośląskiego od km 23+901.85 do km 50+000.00		
Branża	SANITARNA		Nr projektu: PD-415
Tom	IV BUDOWA KANALIZACJI DESZCZOWEJ I URZĄDZEŃ OCZYSZCZAJĄCYCH		Skala: —
Tytuł rysunku	SCHEMAT - ZESPOŁY OCZYSZCZAJĄCE		Data 10.2010 r.
Stanowisko	Imię i nazwisko	Specjalność	Nr uprawnień
Projektant	mgr inż. Jerzy Miłczarek	sanitarna	AB.O.Upr.-106/109/63
Sprawdzający	mgr inż. Piotr Modrakowski	sanitarna	MAZ/0422/POOS/09